

ছত্রপতি শিবাজী আন্তর্জাতিক বিমানবন্দর, মুম্বাই



## চূড়ান্ত পরীক্ষা:

JSW নিয়োস্টিলকে সাধারণ কংক্রিটের  
রিইনফোর্সমেন্টের বিভিন্ন ধরনের প্রয়োগের ক্ষেত্রে  
কাজে লাগানো হয় যেমন

- বাসস্থান নির্মাণ
- বিমানবন্দর ও মেট্রো রেল
- বিভিন্ন রাস্তা, ব্রিজ ও ক্লাইওভার
- বিভিন্ন বাণিজ্যিক কেন্দ্র
- বাঁধ
- ইন্ডাস্ট্রির দরকারি কাঠামো
- বিদ্যুৎ উৎপাদন কেন্দ্র

ডিলারের নাম ও ঠিকানা



## কর্পোরেট হেড অফিস

JSW স্টিল লিমিটেড  
JSW সেন্টার  
বান্দ্রা কুরলা কমপ্লেক্স, বান্দ্রা (পূর্ব), মুম্বাই - 400 051  
টেলিফোন: +91 22 - 42861000 | ফ্যাক্স: +91 22 - 42863000  
ওয়েবসাইট: www.jsw.in  
টোল ফ্রি নং.: 1800 225 225

www.jswneosteel.in

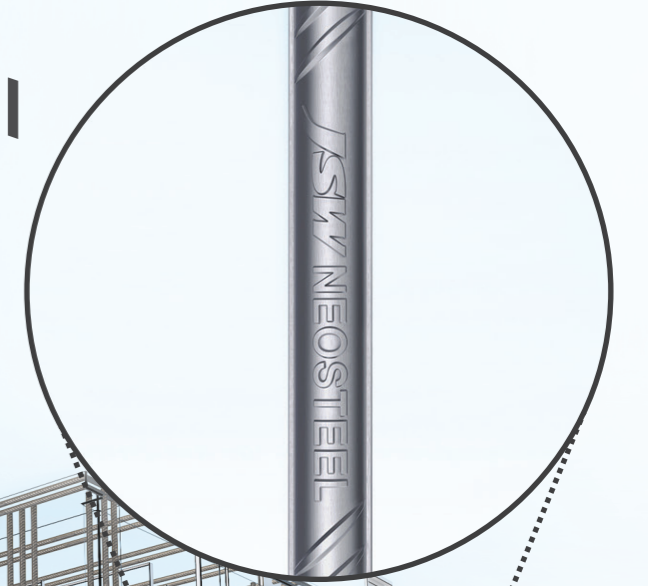
**JSW** Steel

www.jswneosteel.in

**JSW** Steel

**JSW Neosteel**  
Pure TMT Bars

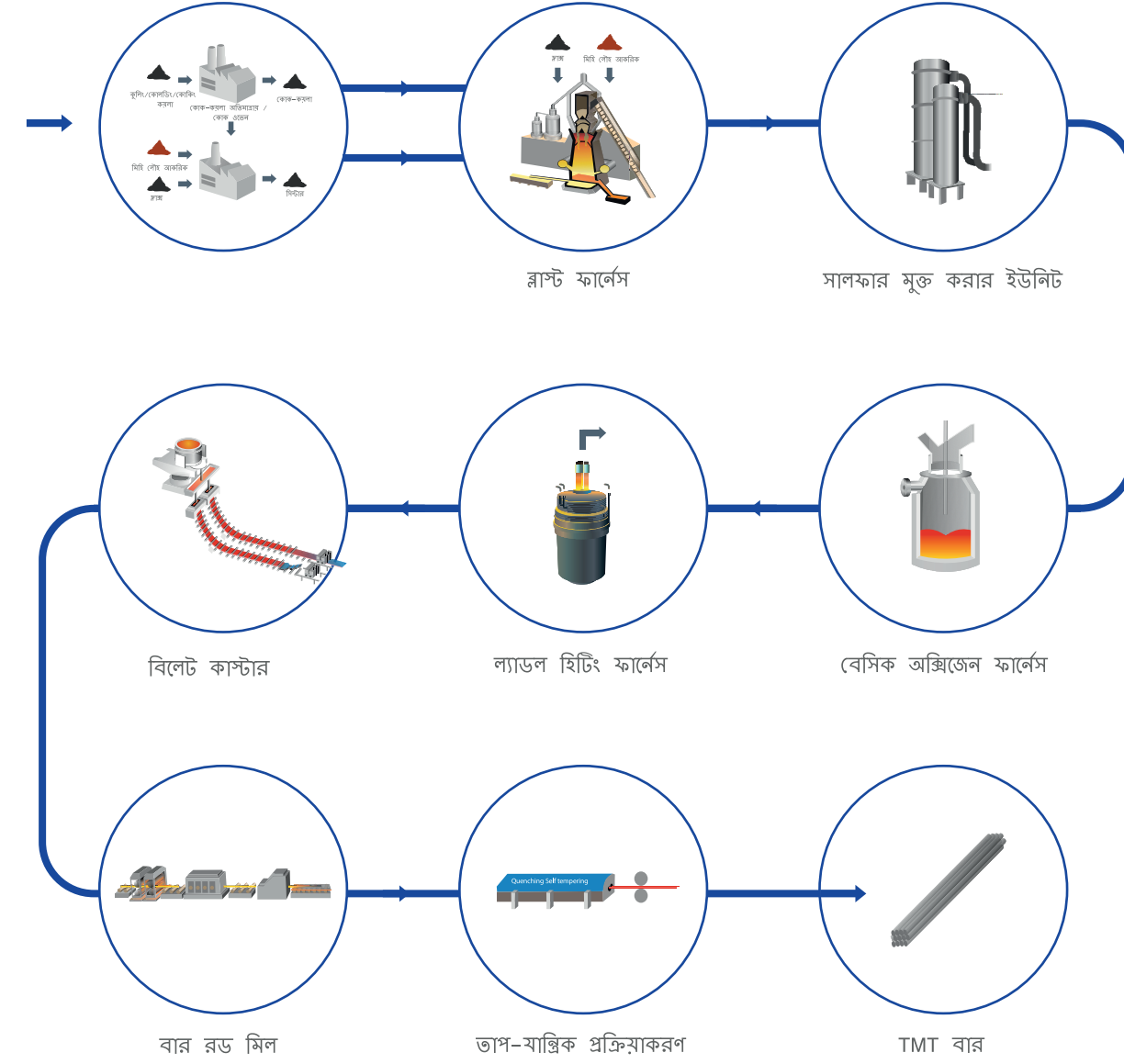
বিশুদ্ধ স্টিল।  
বিশুদ্ধ মজবুতি।







## উৎপাদনের প্রক্রিয়া



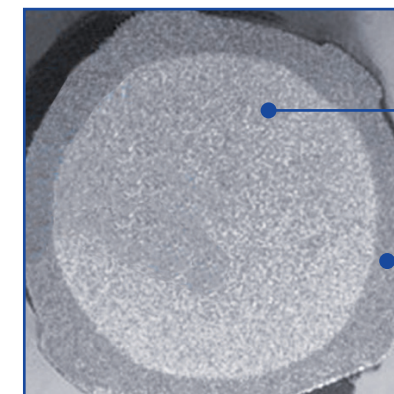
## JSW গ্রুপ

এ হল এক \$13 বিলিয়নের কংগ্লোমারেট, যার উপস্থিতি ভারত, USA, দক্ষিণ আমেরিকা, ইতালি ও আফ্রিকা জুড়ে আছে, JSW গ্রুপটি হল OP. জিন্দাল গ্রুপে শক্তিশালী পদক্ষেপের সাথে অর্থনৈতিক ক্ষেত্রগুলি অতিক্রম করেছে, যেমন, স্টিল, শক্তি, পরিকাঠামো, সিমেন্ট, রং, এছাড়া উদ্যোগ এবং খেলাধুলায়। গ্রুপটি ভারতকে বিশ্বের সুপারপাওয়ারদের অন্যতম হিসাবে বিকশিত করার রাস্তা তৈরি করেছে। JSW স্টিল হল ভারতের সামনের সারির স্টিল প্রস্তুতকারক এবং বিশ্বের সবচেয়ে বেশী কীর্তিমান স্টিল কোম্পানিগুলির মধ্যে অন্যতম। এই গোষ্ঠীটি যে যে বিভাগে কাজ করছে তেমন সব জায়গায় সামনের সারিতে আছে।

## JSW স্টিল লিমিটেড

USD 11 বিলিয়নের JSW গ্রুপের ফ্ল্যাগশিপ কোম্পানি, JSW স্টিল হল ভারতের সামনের সারির সমন্বিত স্টিল উৎপাদকদের অন্যতম যার ক্ষমতা হল 18 MTPA; এটা ভারতের সবচেয়ে দ্রুত বিকাশমান কোম্পানিগুলির মধ্যে অন্যতম যার উপস্থিতি 110-র বেশী সংখ্যক দেশে দেখতে পাওয়া যায়। আধুনিকতম উৎপাদন সুবিধাগুলি কর্ণাটক, তামিল নাড়ু, মহারাষ্ট্রে, মার্কিন যুক্তরাষ্ট্র ও ইতালি অবস্থিত হওয়ায়, এটি এর উদ্ভাবনী শক্তি ও গুণমানের জন্য সুপরিচিত। JSW বিভিন্ন ধরনের স্টিলের পণ্য হাজির করেছে যেমন হট রোলড, কোল্ড রোলড, বৈদ্যুতিক ইস্পাত বেয়ার ও আগে থেকে রঙ করা গ্যালভানাইজ করা ও গ্যালভালুম® করা পণ্য। TMT রিবার, তারের রডের স্পেশাল মিশ্র ইস্পাত এবং টিনের পাত।

## JSW নিয়োস্টিলের আদর্শ আণুবীক্ষণিক কাঠামো



ফেরাইট ও পার্লামাইট কোরের ফলাফল: কঠিন উপরিতল ও শক্তিশালী সূক্ষ্ম-কণা কোর

ট্যাম্পার করা মার্টেনসাইটের উপরিতলের স্তর



## JSW নিয়োস্টিলের সুবিধাসমূহ



### সর্বোচ্চ মাত্রার বিশুদ্ধতা

লোহার থেকে প্রস্তুত করার ফলে, আমাদের TMT বারগুলি সবচেয়ে উন্নত মানের বিশুদ্ধতা সম্পন্ন এবং সবচেয়ে কম গন্ধক (সালফার) ও ফসফরাস উপস্থিত থাকায় এগুলি শক্তিশালী হয়।



### ক্ষয়-প্রতিরোধী

HYQST প্রযুক্তির দরুন এর মধ্যে এক অনন্য ও একই ধরনের আপুর্বিক্ষণিক কাঠামো থাকায় সেটা একে অপেক্ষাকৃত উন্নত মানের ক্ষয় প্রতিরোধ ক্ষমতা জোগাতে পারে।

সিমেন্টের সাথে সবচেয়ে ভালো বন্ধন তৈরি হওয়া সুস্পষ্ট পাঁজরের মতো গঠন থাকায় সেটার মান প্রামাণ্য AR মানের চেয়ে বেশী হওয়ার ফলে সেটা সিমেন্টের সাথে অপেক্ষাকৃত ভালো বন্ধন গড়ে তুলতে পারে।



### সহজে নমনীয় হবার ক্ষমতা

JSW নিয়োস্টিলকে ইচ্ছামতো আকৃতিতে বাঁকানো যেতে পারে যদিও এর অভ্যন্তরস্থ নরম ফেরাইট ও পার্লেইট কোরের আপুর্বিক্ষণিক কাঠামো থাকায় এটি অত্যন্ত শক্তিশালী হয়ে থাকে।



### ভূকম্প প্রতিরোধী

শক্তি, নমনীয়তা, প্রসারণ ক্ষমতা ও শৈথিল্য প্রতিরোধের ক্ষমতার মধ্যে দারুণ সমন্বয় থাকায় সেটা ভূকম্পপ্রবণ অঞ্চলের জন্য সবচেয়ে বেশী মানানসই হয়।



### উন্নততর শৈথিল্য প্রতিরোধ ক্ষমতা

জেএসডব্লিউ নিওস্টীল অভিন্ন এবং গুরুত্বপূর্ণ ডিজাইন করা রিব প্যাটার্নের কারণে চক্রাকারে লোডিং পরিস্থিতি চমৎকার।

সহজে ওয়েল্ডিং করার ক্ষমতা কার্বনের মাত্রা কম থাকায় এটা দারুণ ভাবে ওয়েল্ডিং করার ক্ষমতা প্রদান করতে পারে।



### গ্রিন স্টিল

প্ল্যাটে উৎপন্ন প্রবহমান বর্জ্যের মাত্রা শূন্য





## প্রযুক্তিগত বিশেষত্ব:

JSW নিম্নোক্ত বিশুদ্ধ TMT বারগুলি এমন গ্রেড সম্পন্ন হবার মতো করে ডিজাইন করা হয় যেন IS অনুসারে তার মানদণ্ড Fe-500D , Fe-550D ও R Fe 600 হয়: 1786-2008 কংক্রিট রিইনফোর্সমেন্টের জন্য।

রাসায়নিক গঠন	%C (সর্বাধিক)	%Mn (সর্বাধিক)	%Si (সর্বাধিক)	%P (সর্বাধিক)	%S (সর্বাধিক)	CE (সর্বাধিক)
JSW NEOSTEEL Fe 500D	0.23	1.00	0.40	0.03	0.03	0.4
JSW NEOSTEEL Fe 550D	0.23	1.00	0.40	0.03	0.03	0.4
IS 1786 Fe 500D	0.25	-	-	0.04	0.04	0.42
IS 1786 Fe 550D	0.25	-	-	0.04	0.04	0.42

\*95% ভাগের জন্য আদর্শ মান

যান্ত্রিক বিশেষত্বসমূহ	ইন্ড শক্তি N/mm <sup>2</sup> (মিনিট)	টেনসিল শক্তি N/mm <sup>2</sup> (মিনিট)	UTS/YS অনুপাত	%EI (মিনিট)
JSW NEOSTEEL Fe 500D	520	600	1.15	18
JSW NEOSTEEL Fe 550D	570	630	1.1	16
IS 1786 Fe500D	500	565	1.1	16
IS 1786 Fe550D	550	585	1.08	14.5

\*95% ভাগের জন্য আদর্শ মান

বেন্ড হবার বৈশিষ্ট্যসমূহ	ম্যাডেল ডায়ামিটার 20 mm সহ ও পর্যন্ত	ম্যাডেল ডায়ামিটার 20 mm এর বেশী
JSW NEOSTEEL Fe 500D	3d	4d
JSW NEOSTEEL Fe 550D	4d	5d
IS 1786 Fe 500D	3d	4d
IS 1786 Fe 550D	4d	5d

\*d:পরীক্ষণীয় টুকরোর mm এককে এর সামান্য সোজ দেখা যায়

রি-বেন্ড বৈশিষ্ট্যসমূহ	ম্যাডেল ডায়ামিটার 10 mm সহ ও পর্যন্ত	ম্যাডেল ডায়ামিটার 10 mm এর বেশী
JSW NEOSTEEL Fe 500D	4d	6d
JSW NEOSTEEL Fe 550D	6d	7d
IS 1786 Fe 500D	4d	6d
IS 1786 Fe 550D	6d	7d

\*d:পরীক্ষণীয় টুকরোর mm এককে এর সামান্য সোজ দেখা যায়

প্রোডাক্টের বৈচিত্র্য ও সামান্য ওজন		প্রতি মিটারের ওজন (kg)	
সামান্য আকার (mm)	প্রতি মিটারের ওজন (kg)	সামান্য আকার (mm)	প্রতি মিটারের ওজন (kg)
8	0.395	25	3.85
10	0.617	28	4.83
12	0.888	32	6.31
16	1.58	36	7.99
20	2.47	40	9.86

বিআইএস: আইএস 1786:2008 সংশোধনী নং 3  
জেএমডব্লিউ নিওস্টীল বিআইএস গ্রেড: এফই 500ডি, এফই 550ডি এবং এফই 600।  
JSW নিম্নোক্ত CRS বারগুলি জর্ডার দিলে পাওয়া যায়,

\*ওজন সহ করার ক্ষমতা অনুসারে পরিবর্তন করা হয় IS:1786-2008

## JSW নিওস্টিল মেগা প্রোজেক্টসমূহ



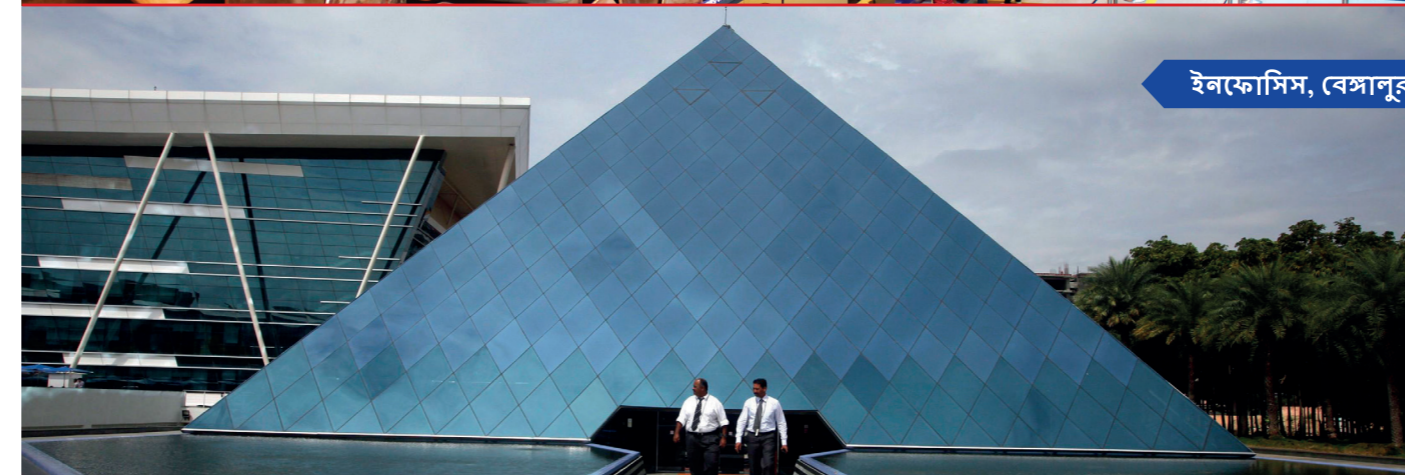
ইন্টার ক্রিওয়ে, মুম্বাই



যমুনা এক্সপ্রেসওয়ে



ইন্দিরা গান্ধী আন্তর্জাতিক বিমানবন্দর, টার্মিনাল 3 দিল্লী



ইনফোসিস, বেঙ্গালুরু



কাকরাপার পারমাণবিক চুল্লী



মেট্রো প্রোজেক্ট-দিল্লী, চেন্নাই, হায়দ্রাবাদ, কলকাতা, লক্ষৌ, কোচি



বান্দ্রা ওয়ারলি পী



ভি.ও. চিদামবরবার বন্দর, টুটিকোরিন, তামিল নাড়ু